

BALISAGE D'OBSTACLE MOYENNE INTENSITE

Type A & B

BLANC FLASH (20 000 CD JOUR / 20 000 CD CRÉPUSCULE) + ROUGE FLASH (2 000 CD NUIT)

01. DESCRIPTION

Le **LEDEO MIAB** est un feu moyenne intensité doté de la technologie multi-LEDs avec un design en aluminium favorisant son refroidissement naturel. Dédié au balisage de jour (flash blanc) et de nuit (flash rouge) notre feu possède une durée de vie importante (100 000 heures), un design solide et une faible consommation énergétique (à partir de 40W). La photocellule et le contact défaut peuvent être intégrés au feu, ou déportés dans une armoire de contrôle (avec ou sans alimentation de secours). La balise peut également être alimentée par énergie solaire, et son design la rend facile à installer.



02. AVANTAGES

- Synchronisation filaire intégrée (fibre optique, GPS et TCPIP disponibles)
- Durée de vie importante > 10 ans
- Technologie Multi-LEDs
- Consommation moyenne < 40W
- Cycle d'auto test (lorsque l'interrupteur crépusculaire est intégré)
- Boîtier Zamac avec peinture époxy cuite au four
- IP66
- Pas de maintenance
- 2 ans de garantie



03. APPLICATIONS

Les règles de balisage des obstacles aériens sont établies par l'OACI (Annexe 14, chapitre 6). Les feux Moyenne intensité servent à baliser les structures de 45m à 150m, avec un niveau de balisage intermédiaire. En conformité avec la réglementation, une armoire de secours peut être installée pour assurer un balisage de façon autonome pendant 12h en cas de coupure réseau.



RÉFÉRENCE	TENSION D'ALIMENTATION	INTERRUPTEUR CREPUSCULAIRE	CONTACT DEFAUT
LMIAB01BB*	48V CC	Non inclus	Inclus
LMIAB11BB	48V CC	Inclus	Inclus
LMIAB01MB*	110-240V CA	Non inclus	Inclus
LMIAB11MB	110-240V CA	Inclus	Inclus

* Utiliser avec un interrupteur crépusculaire Delta Box centralisé sur l'armoire

DOMAINES D'APPLICATION



Pylône



Aéroport



Bâtiment



Cheminée

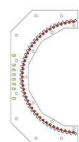


04. MODELES

LUMINEUSES	
Source lumineuse	LEDS Flash Rouge / Blanc
Ouverture du faisceau Horizontal / Vertical	360° / 3°
Intensité lumineuse	20 000 Cd Jour 2 000 Cd Nuit
Fréquence de flash	20 à 60 coups/minute
Durée de vie des LEDS	100 000 heures
ELECTRIQUES	
Tension d'alimentation	48V CC / 110-240V CA
Température de fonctionnement	-20°C à +55°C
Consommation (Mode jour)	< 40 Watts à 20 coups/min
Consommation (Mode nuit)	< 15 Watts à 20 coups/min
Courant I _{max} (Mode jour)	48V : I = 4 400mA
	230V : I < 1 000mA
Courant I _{max} (Mode nuit)	48V : I = 1 400mA
	230V : I < 350mA
Indice de protection	IP66
MECANIQUES	
Composant du boîtier	Zamac
Composant du corps du bloc lumineux	Aluminium
Fixation	Par vis M8 (en option)
Longueur / Largeur	410mm / 410mm
Poids	< 18 Kg
ENVIRONNEMENT	
Humidité	100%
Gel	-60°C
Vitesse du vent	240 Km/h
CERTIFICATIONS	
CE	EN60947-1 CEI60364, NF C15-100 2014 / 35 / UE
OACI	Annexe 14, Volume I, Chapitre 6
FAA	FAA L-864 / L-865
Qualité	ISO 9001 ; 2015
GARANTIE	
Durée de garantie	2 ans

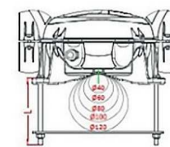
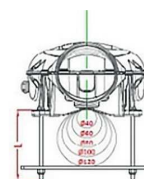
+ VERSIONS DISPONIBLES

VERSION 180°

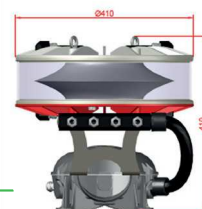
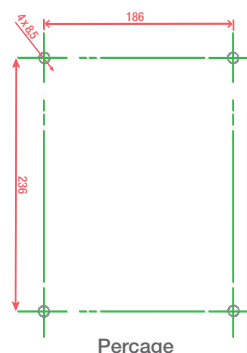
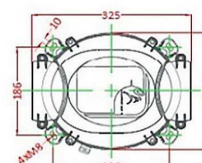


Le nombre de LEDS est divisé par deux pour les balises devant clignoter uniquement sur un faisceau horizontal de 180°. Cela permet de diminuer la consommation d'énergie et le prix de la balise.

DIMENSIONS

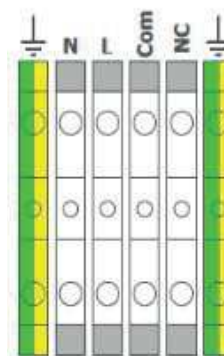


Ø :	L :
Ø40	50
Ø60	70
Ø80	90
Ø100	110
Ø120	130



Perçage

CABLAGE



ACCESSOIRES D'INSTALLATION DISPONIBLES

- Armoire d'alimentation
- Système de secours
- Kit solaire
- Potence Type « L »