

# BALISAGE D'OBSTACLE BASSE INTENSITE SOLAIRE TYPE A – SINGLE ET TWINY ROUGE FIXE – 10 CD NUIT

## SOLEO TYPE A - SINGLE



## SOLEO TYPE A - TWINY



## 01. DESCRIPTION

Les **SOLEOBIA** et **SOLEOBIA TWINY** sont des systèmes solaires autonomes dédiés au balisage de nuit (rouge fixe). Grâce à la durée de vie des LEDs (100 000 heures) la balise ne nécessite pas de maintenance. La gamme SOLEOBIA offre une autonomie supérieure à 120 heures. La version TWINY est équipée d'une seconde tête lumineuse et propose un système de redondance avec test automatique journalier. En cas de défaillance de la première balise la seconde s'allume automatiquement

La balise est fournie avec un interrupteur crépusculaire permettant le pilotage du mode jour/nuit, et en option d'un contact sec pour le report de défaut. Elle est également disponible avec une entrée en 110-240V. Le design spécifique du boîtier offre une ergonomie unique : les cannes soutenant les éléments lumineux sont orientables, permettant ainsi une fixation horizontale ou verticale. Le boîtier en zamac permet de faciliter le raccordement sur site.

## 02. AVANTAGES

- Durée de vie importante > 10 ans
- Dimensionnement solaire fiable, calculé par DELTA BOX
- Cycle d'auto-test grâce à l'interrupteur crépusculaire
- Système 100% autonome (pas d'alimentation requise)
- Boîtier Zamac avec peinture epoxy cuite au four
- Disponible en version désolidarisée par câble pour faciliter l'accès au boîtier et au panneau.
- Garantie de 2 ans

## 03. APPLICATIONS

Les règles de balisage des obstacles aériens sont établies par l'OACI (Annexe 14, Chapitre 6). Les balises basses intensité servent à baliser les structures n'excédant pas 45m de hauteur. En conformité avec la réglementation, une armoire de secours peut-être installée pour assurer un balisage de façon autonome pendant 12h en cas de coupure réseau.

## 04. MODELES

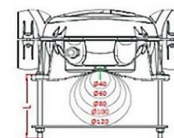
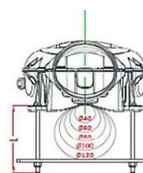
RÉFÉRENCE	TENSION D'ALIMENTATION	INTERRUPTEUR CREPUSCULAIRE	CONTACT DEFAULT	TYPE
SOLBIA10C	Solaire	Inclus	Non inclus	Single
SOLBIA11C	Solaire	Inclus	Inclus	Single
SOLBIATWC	Solaire	Inclus	Inclus	Twiny



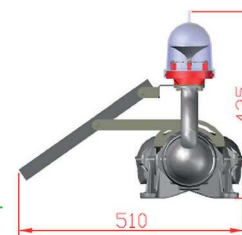
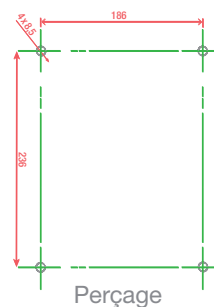
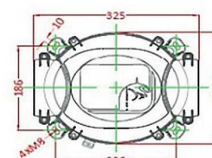
## 05. CARACTERISTIQUES

LUMINEUSES	
Source lumineuse	LED rouge
Ouverture du faisceau Horizontal / Vertical	360° / 10°
Intensité lumineuse	> 10 Cd
Durée de vie des LEDS	100 000 heures
ELECTRIQUES	
Tension d'alimentation	Solaire
Température de fonctionnement	-10°C à +55°C
Panneau solaire	10 Watts Monocristallin
Batterie	2x AGM 12V 7Ah
Autonomie	120 heures (hors charge)
Indice de protection	IP66
MECANIQUES	
Composant du boîtier	Zamac
Composant de la verrine	Composite
Fixation	Par vis M8 (en option)
Longueur / Largeur	425mm / 510mm
Poids	< 11 Kg
Dimension du panneau solaire	345mm x 245 mm
ENVIRONNEMENT	
Humidité	100%
Gel	-60°C
Vitesse du vent	240 Km/h
CERTIFICATIONS	
CE	EN60947-1 CEI60364, NF C15-100 2014 / 35 / UE
OACI	Annexe 14, Volume I, Chapitre 6
Qualité	ISO 9001 ; 2015
GARANTIE	
Durée de garantie	2 ans

### DIMENSIONS



SCREW LENGTH	
Ø :	L :
Ø40	50
Ø60	70
Ø80	90
Ø100	110
Ø120	130



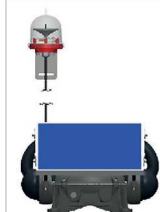
### ACCESSOIRES D'INSTALLATION DISPONIBLES



- Potence de fixation spécifique en inox
- Fers plats et tiges filetées

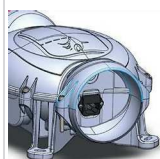
## + VERSIONS DISPONIBLES

### BALISE DESOLIDARISÉE



Peut-être fourni avec 5 à 20m de câble entre l'élément lumineux et l'unité solaire, pour faciliter les opérations de maintenance et de nettoyage.

### SECOURS 230V



Le boîtier Zamac peut être doté d'une entrée 110-240V pour une alimentation de secours.

### PANNEAU RENFORCÉ



Disponible avec un panneau solaire de 20W pour les zones à faible exposition solaire.