



BALISAGE D'OBSTACLE BASSE INTENSITE LED

SOLBIB TYPE B > 32 CD - SOLAIRE

01. DESCRIPTION

Le SOLEOBIB est un système autonome à énergie solaire. Dédié à un balisage nocturne, il offre des avantages exceptionnels en termes de longévité (100 000 heures), de robustesse et de consommation d'énergie (autonomie >60 heures). Le SOLEOBIB est également disponible avec une entrée 110-240V pour un système secouru. Le SOLEOBIB est équipé d'un interrupteur crépusculaire pour un cycle automatique, et en option, un contact défaut peut être installé. Son design compact et innovant facilite son installation. En effet, la canne soutenant l'élément lumineux est orientable, permettant ainsi une fixation horizontale ou verticale.

02. AVANTAGES

- Durée de vie > 10 ans
- Multi - LEDs
- Autonome
- Cycle d'auto-test
- Pas de maintenance
- Garantie 2 ans
- Boîtier en zamac avec peinture époxy cuite au four



03. APPLICATIONS

Les règles de balisage des obstacles aériens sont établies par l'OACI (Annexe 14, chapitre 6). Les balises Basse Intensité servent à baliser les structures n'excédant pas 45m de hauteur. Pour les structures > 45m, il convient de baliser le niveau le plus haut avec du feu Moyenne Intensité et d'installer au niveau intermédiaire des Balises Basse Intensité de Type B. Le système SOLEO permet de sécuriser tous les sites, même les plus isolés ou difficiles d'accès.

04. MODELES

REFERENCE	TENSION D'ALIMENTATION	INTERRUPTEUR CREPUSCULAIRE	CONTACT DEFAULT
SOLBIB10C	Solaire	Inclus	Non inclus
SOLBIB11C	Solaire	Inclus	Inclus

REGLEMENTATION

- OACI, STAC N° 2010A020
- CE
- Conforme FAA L-810

DOMAINES D'APPLICATION



05. CARACTERISTIQUES

LUMINEUSES

Source lumineuse	LEDS
Couleur	Rouge
Ouverture du faisceau horizontal	360°
Ouverture du faisceau vertical	10°
Intensité lumineuse	> 32 Cd
Durée de vie	100 000 Heures

ELECTRIQUES

Tension d'alimentation	Solaire
Température de fonctionnement	-40°C à +55°C
Panneaux solaires	1 x 20 Watts Polycristallin
Batteries	Type gel plomb étanche 12V 7Ah (x2)
Autonomie	> 60 Heures (sans charge)
Indice de protection	IP66

MECANIQUES

Composant du boîtier	Zamac
Composant du corps du bloc lumineux	Aluminium
Composant de la verrine	Polycarbonate avec pic anti-volatile
Fixation	Vis M8
Hauteur	480mm
Poids	< 15 Kg
Dimensions panneau solaire	650mm x 385mm

ENVIRONNEMENT

Humidité	100%
Gel	-60°C
Vitesse du vent	240 Km/h

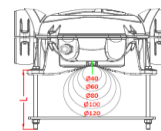
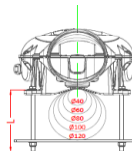
CERTIFICATIONS

CE	EN60947-1 CEI60364, NF C15-100 2014 / 35 / UE
OACI Qualité	Annexe 14, Volume I, Chapitre 6 ISO 9001 ; 2008

GARANTIE

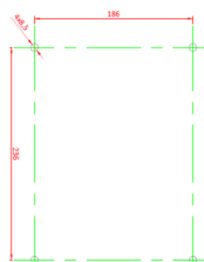
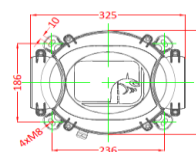
Durée de garantie	2 ans
-------------------	-------

+ DIMENSIONS



LONGUEUR DE VIS	
Ø :	L :
Ø40	50
Ø60	70
Ø80	90
Ø100	110
Ø120	130

Fers plats et tiges filetées en option



Empreinte de perçage



+ ACCESSOIRES D'INSTALLATION DISPONIBLES

- Potence de spécifique
- Fers plats et tiges filetées
- Système désolidarisé