



EQUIPAMIENTO AEROPORTUARIO Y HELIPORTUARIO

PCL

CONTROL DE ILUMINACION DE PISTA REMOTO POR RADIOFRECUENCIA

01. DESCRIPCION

Este sistema de control de iluminación de pista permite a los pilotos encender y apagar el balizamiento de pequeños aeropuertos y helipuertos con presiones sobre el sistema radio del helicóptero o del avión.

02. BENEFICIOS

- Instalación simple y fácil
- Integrado en una caja hermética con protección eléctrica
- Sistema modular
- Ignición forzada por contacto seco disponible sobre terminal
- Configuración de la frecuencia en software ordenador
- Fácil a utilizar

03. APLICACIONES

Este sistema permite controlar por frecuencia radio la iluminación de pistas y está conforme a las normativas OACI / FAA L854.

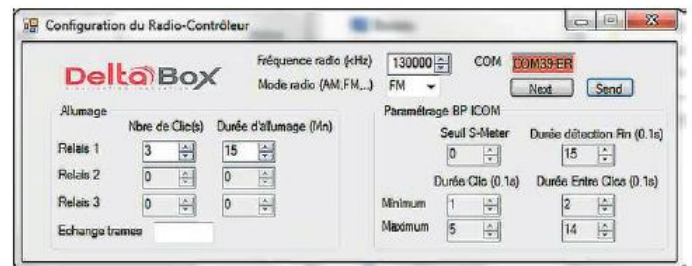
04. FUNCIONAMIENTO

Nuestro PCL posee 3 salidas protegidas con disyuntores de Tipo II. En estándar, 3 presiones sobre la micro radio en menos de 5 segundos encienden el balizamiento de la pista durante 15 min.

Todas las funcionalidades se pueden configurar en el software para ordenador que viene con el kit PCL.

05. MODELOS

REFERENCIA	ALIMENTACION	CONTACTO DE FALLO
HELI-PCL	110V-240V	En opción



06. CARACTERISTICAS

ELECTRICAS

Voltaje	110V-240V
Temperatura de funcionamiento	-40°C hasta +55°C
Consumo	< 15 Vatios max.

MECANICAS

Elemento de la caja	Acero pintado
Longitud	328mm
Anchura	330mm
Peso	< 7 Kg

ACCESORIOS INCLUIDOS

Antena con cable antena	2 metros
-------------------------	----------

GARANTIA

Periodo de garantía	2 años
---------------------	--------

REGLAMENTACION

- ICAO
- CE

AMBITOS DE APLICACION



Helipuerto



Aeropuerto