



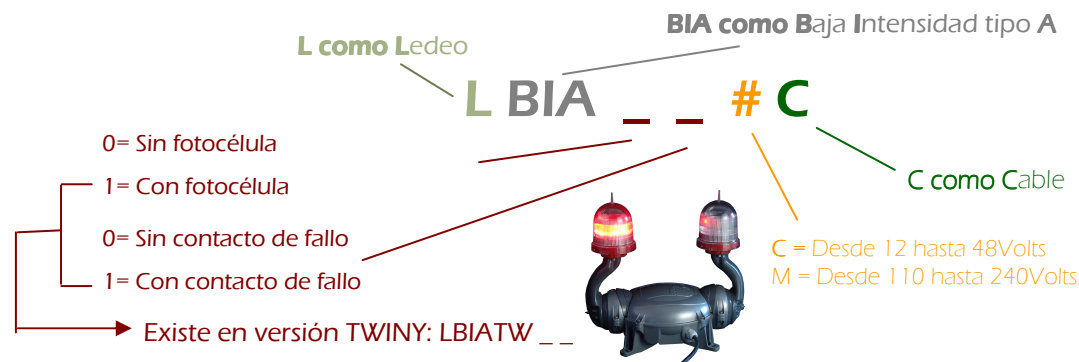
Baliza de baja intensidad tipo A con Leds >10cd

Descripción:

El LEDEOBIA es una baliza de baja intensidad roja fija con la tecnología Leds. Empleado para el balizaje nocturno de obstáculos en la navegación aérea, nuestro LEDEO BIA le ofrece ventajas únicas en términos de longevidad (100.000 horas), de robustez y de consumo de energía (<3W). Opcionalmente, el LEDEOBIA está equipado con una fotocélula (que controla el cambio de modo nocturno a diurno) y un contacto de fallo.

Además, puede ser fácilmente junto con la energía solar para un sistema autónomo. Por fin, su diseño compacto facilita su instalación.

Las referencias:



A MODO DE EJEMPLO: LBIA00CC= Baliza baja Intensidad tipo A con Leds, sin fotocélula o contacto de fallo, desde 12 hasta 48 V DC, con cable



LEDEOBIA con caja de conexiones

Características técnicas:

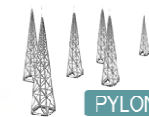
	LBIA __ CC	LBIA __ MC
Fuente de luz	Leds	
Color	Rojo Fijo	
Intensidad efectiva	>10 cd	
Tensión alimentación	12 - 48 V DC	110 - 240 V AC
Consumo de energía	3 W	3 W
Cicle de vida típico de la lámpara	100 000 horas	
Grado de protección	IP68	
Temperatura	Desde -55 hasta +55°C	
Peso	1 kg	1,5 kg
Cable	2 m	Terminal en caja de conexión
Fijación	Soporte en acero inoxidable	

Aplicaciones:

Las recomendaciones mínimas en términos de balizamiento de obstáculos se pueden encontrar en el Anexo 14, Vol. I, Capítulo 6 de la Organización de Aviación Civil Internacional.

Luces de baja intensidad tipo A van destinadas a señalar los obstáculos de altura menor o igual a 45m. Más allá de 45 metros, debe haber varios niveles de balizamiento luminoso .

Además, de acuerdo con la OACI, un gabinete de emergencia se puede instalar para garantizar un balizamiento durante 12 horas en caso de corte de red.



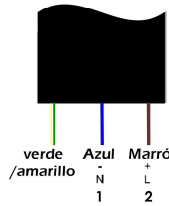
LEDEOBIA



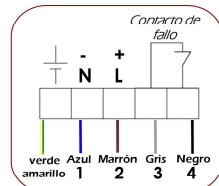
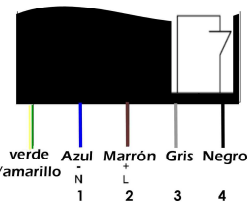
Baliza baja intensidad tipo A con Leds >10cd

Esquema eléctrico:

Cable sin contacto de fallo



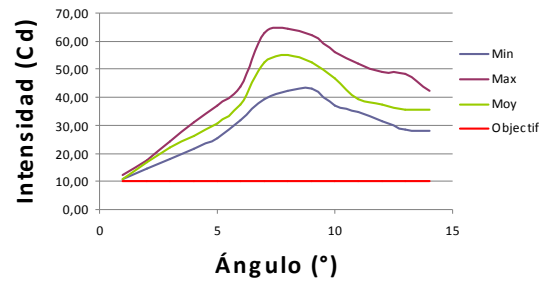
Cable con contacto de fallo



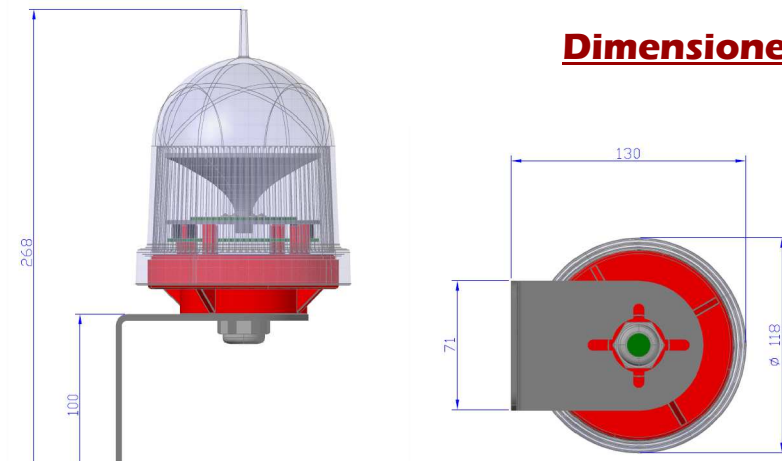
CAJA DE CONEXION

Fotometría:

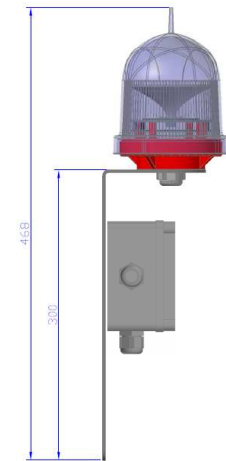
Baliza baja intensidad tipo A
Intensidad de la luz (cd) / Ángulo (°)



Dimensiones:



La fijación se hace por tornillos M8



LEDEOBIA con caja de conexiones